

SILENCIEUX D'ÉCHAPPEMENT INOX

Fil inox tressé

DESCRIPTION

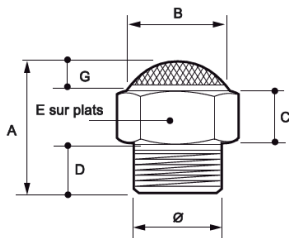
Élément filtrant : Fil inox tressé AISI 316L

Embase : Laiton nickelé (réf. SCO...FI) ou inox 316L (réf. SCO...FTI)

Filetage : BSP cylindrique (NPT sur demande)

Avantages : Faible encombrement, résistant à la corrosion

PLAN COTÉ



DIMENSIONS (MM)

Réf.	A mm	B mm	C mm	D mm	E plats mm	G mm	Ø admission
SCOM5FI/FTI	8	6,5	1,5	4	8	1,5	M5
SC01/8FI/FTI	15	11	4	6	13	4	1/8"
SC01/4FI/FTI	18	14	4,5	6,5	16	4,5	1/4"
SC03/8FI/FTI	20	17	5	7	19	5	3/8"
SC01/2FI/FTI	22	22	5	8	24	5	1/2"
SC03/4FI/FTI	26	28	6	10	30	6	3/4"
SC01FI/FTI	28	34	6	12	36	6	1"

DONNÉES TECHNIQUES

- **Matière :** fil inox AISI 316L sur base inox 316L
- **Température :** -50 à +400 °C
- **Pression maxi :** 10 bar
- **Indice de filtration :** 70
- **Fluide :** air

PHOTO



NIVEAU SONORE

Niveau de bruit résiduel mesuré à 6 bar, par référence (Ø admission).

Référence	Ø admission	Niveau sonore dB · à 6 bar
SCOM5FI/FTI	M5	—
SC01/8FI/FTI	1/8"	74
SC01/4FI/FTI	1/4"	72
SC03/8FI/FTI	3/8"	88
SC01/2FI/FTI	1/2"	90
SC03/4FI/FTI	3/4"	90
SC01FI/FTI	1"	92